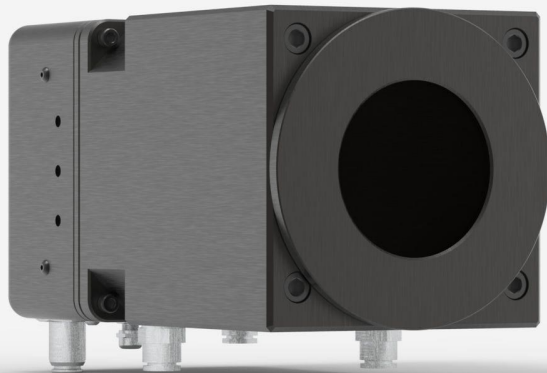


HP100A-4KW-HE-TUBE-IMP-D0

Hochleistungsdetektor zur Laserleistungsmessung bis zu 4000 W.



WESENTLICHE MERKMALE

VERARBEITUNG HOHER LEISTUNGEN

Verarbeitet bis zu 12 kW Dauerleistung. Für höhere Leistungen sind maßgeschneiderte Modelle erhältlich ([siehe SUPER HP](#))

STABILE MESSWERTE

Weniger störanfällig für Abweichungen der Wasserkühltemperatur als jedes andere wassergekühlte hochpräzise Messgerät auf dem Markt

GROSSE BLENDE

Unsere HP-Standardmodelle (4KW, 12KW und 15KW) haben eine große effektive Blende mit einem Durchmesser von 125 mm, um selbst dem größten Laserstrahl Rechnung zu tragen. Größere Blenden in verschiedenen Formen sind auf Nachfrage erhältlich ([siehe SUPER HP](#))

ERHÄLTICH MIT EINER YAG- UND CO₂-KALIBRIERUNG

Alle HP-Modelle können auf den YAG- und CO₂-Wellenlängen mit einer Kalibrierungsunsicherheit von +/- 5 % kalibriert werden

DIREKTE USB-VERBINDUNG ZU EINEM PC

Jeder Kopf wird sowohl mit einer DB-15-Verbindung (für einen Gentec-EO-Monitor) und einem 2.0 USB-Ausgang für eine Direktverbindung mit einem PC geliefert.

KOMPATIBLER STÄNDER

[STAND-S-443-C](#)

SPEZIFIKATIONEN

MESSMÖGLICHKEITEN

Maximale durchschnittliche Leistung (kontinuierlich)	4000 W
Minimale durchschnittliche Leistung ¹	100 W
Äquivalente Rauschleistung ²	3 W
Spektralbereich	0,19 - 20 µm
Typische Anstiegszeit	7 sec
Typische Leistungsempfindlichkeit	0,4 mV/W
Unsicherheit der Leistungskalibrierung	±5 %
Wiederholbarkeit	±2 %
Rückreflexionen	<4%
Linearität mit Leistung	±1.5 %
Linearität im Verhältnis zur Strahldurchmesser	±1 %
Linearität im Verhältnis zur Strahlposition ³	±1.7 %
Maximale Strahlendivergenz	

1. Wenden Sie sich bei geringeren Leistungen an Ihren Ansprechpartner von Gentec-EO.

2. Nennwert. Der Istwert ist abhängig vom elektrischen Rauschen im Messsystem.

3. Für einen Strahl, dessen Größe 20 % der Aperturfläche ausmacht und der über 80 % der Aperturfläche bewegt wird.

WASSERBEDARF

Erforderlicher Kühldurchfluss ¹	(4 - 6) LPM < ±1 LPM/min
Temperaturbereich	15 - 25 °C
Temperaturänderungsrate	< ±3°C/min
Maximaler Wasserdruck	413 kPa (60 psi)

1. Kontaktieren Sie Gentec-EO für ein optionales Wasserkühlmodul mit reinem deionisiertem Wasser.

ZERSTÖRSCHWELLE

Maximale durchschnittliche Leistungsdichte¹

4 kW/cm²

1. Bei 1064 nm, 1,07-1,08 µm und 10,6 µm.

CONTROLLER UND GUI-SPEZIFIKATIONEN

Datenanzeige	Echtzeit, Bereich, Nadel, Mittelung, Histogramm und Statistik
Analoger Ausgang ¹	0-2 Volts
Serielle Befehle über	USB
Externe Stromversorgung ²	Über USB- oder Displays & PC-Schnittstellen von Gentec-EO
Art des Displays	Keine

1. 12 V maximales Ausgangssignal auf Anfrage erhältlich.

2. Ein USB-Netzteil ist erforderlich, wenn der HP mit einem Verlängerungskabel DB-15 verwendet wird.

PHYSIKALISCHE EIGENSCHAFTEN

Apertur-Durchmesser	70 mm
Absorber	HE
Abmessungen	127H x 127W x 234D mm
Gewicht	6 kg

ORDERING INFORMATIONEN

HP100A-4KW-HE-TUBE-IMP-D0

2031511

INTERESTED IN THIS PRODUCT?

[EIN ANGEBOT ANFORDERN](#)

Find your local sales representative at gentec-eo.com/contact-us